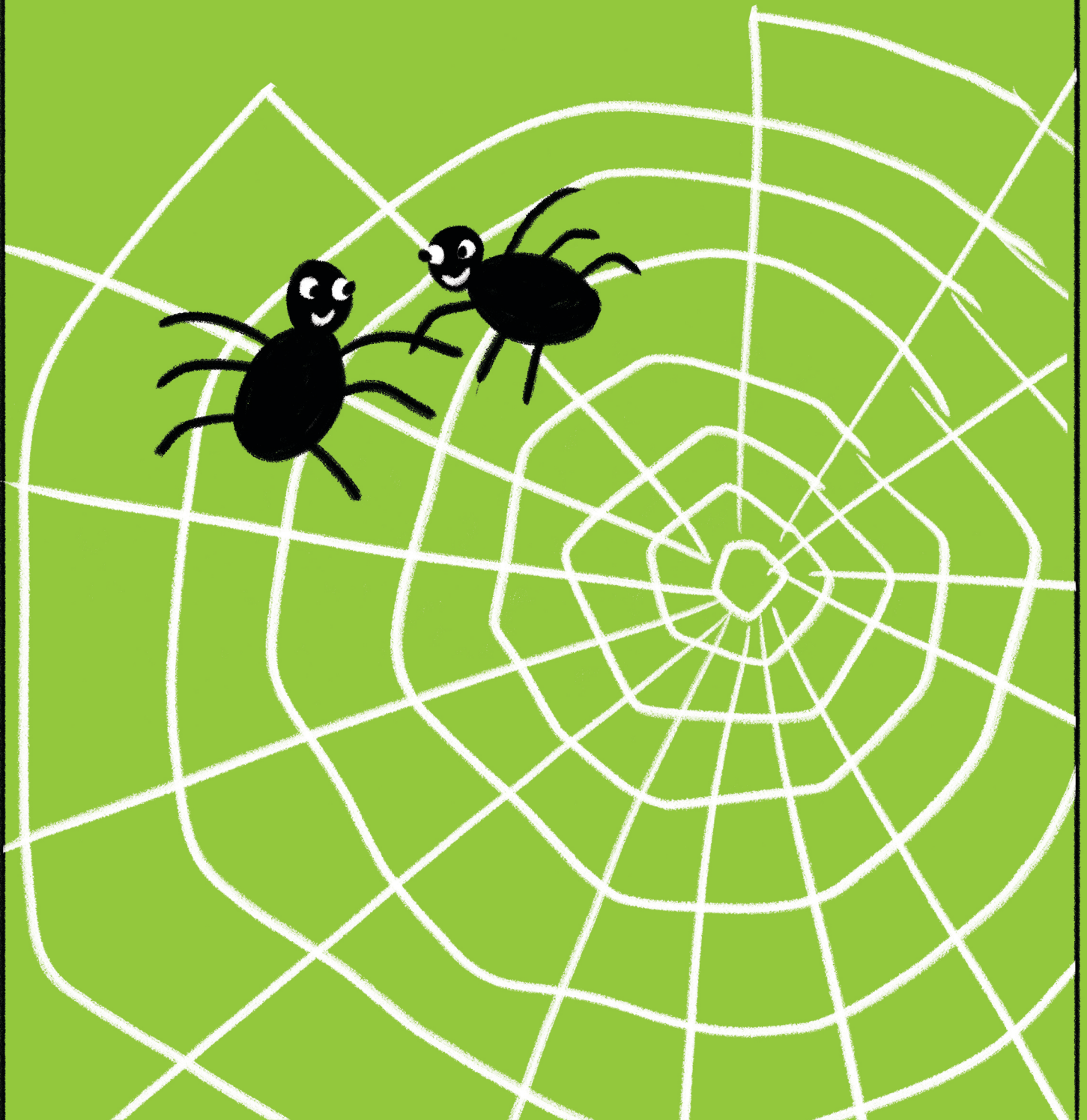


**Dein Netzwerk und Deine kreative
Praxis - ein Gleichgewichtsspiel.**

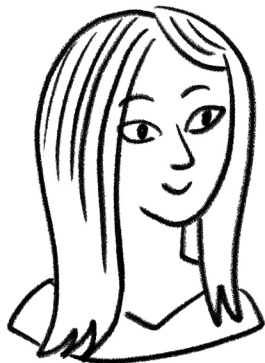




Andrea
Geipel



Abhaya
Adhikari



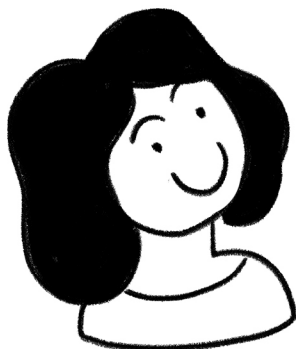
Jenni
müller



Joscha Denzel



Ralph
würschinger



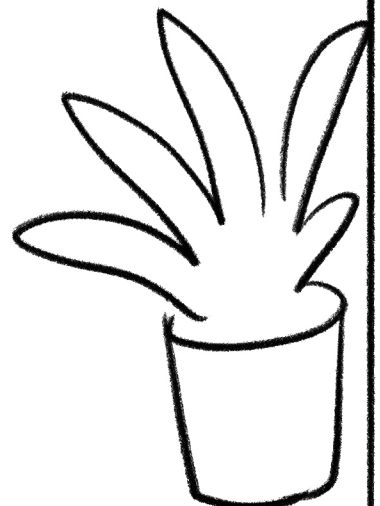
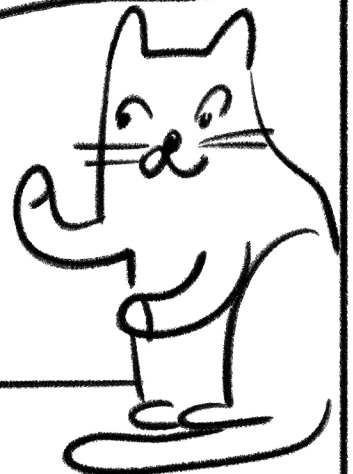
Zam
Zadeh



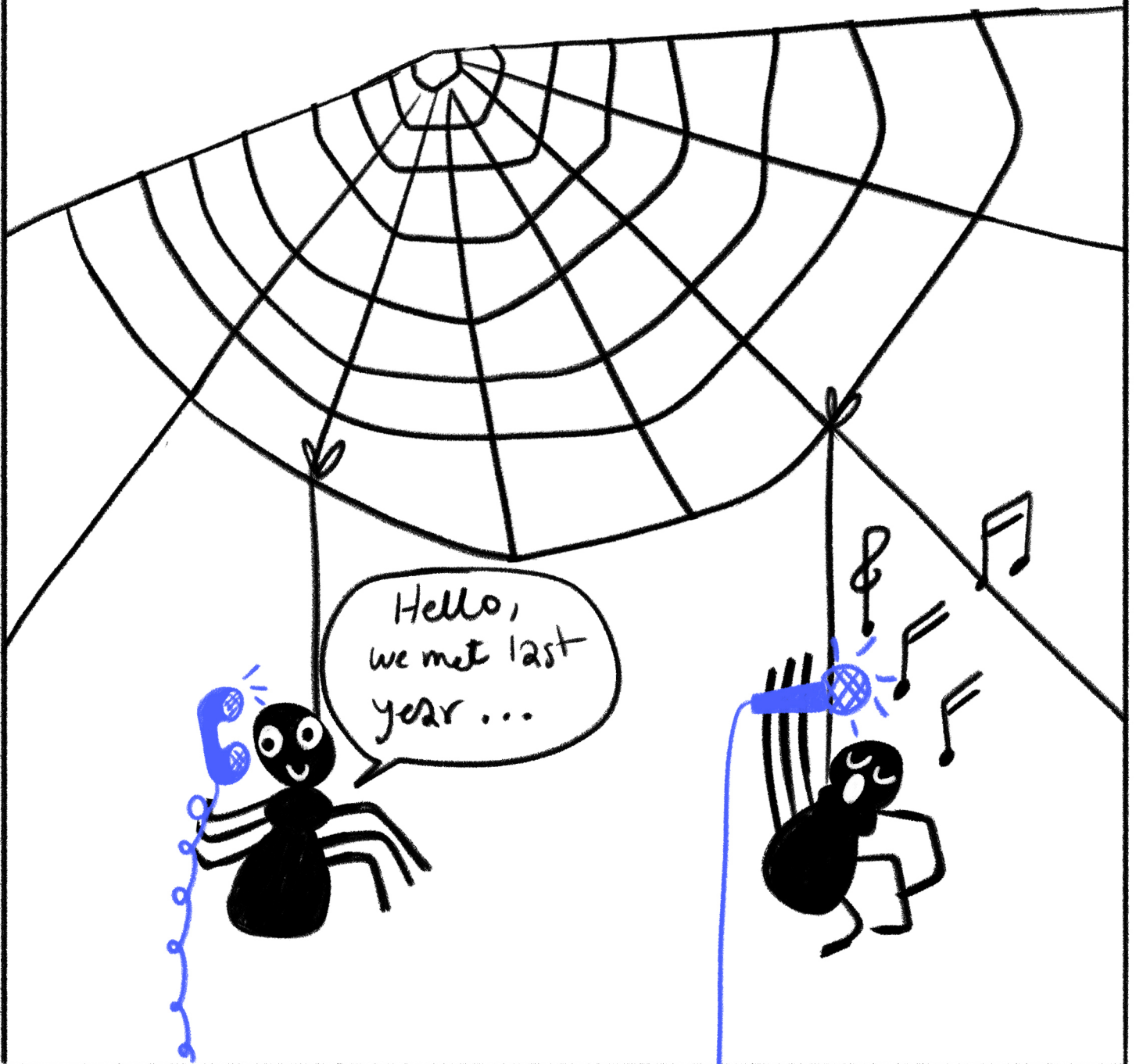
Mechtilda
Eickhoff

Ich fand es toll, dass wir das Buzzword "Netzwerken" in dieser Folge entmystifiziert oder schöner: entzaubert haben. Es geht nicht darum, so viele Menschen wie möglich zu treffen, sondern darum, die richtigen Leute um sich herum zu sammeln.

True!
what's the point of
knowing all the cats
of the neighborhood!



Es ist ein Gleichgewichtsspiel: Dein Netzwerk und deine kreative Praxis sollten sich gegenseitig ergänzen.



Mit unserer Band "Figur Lemur" hatten wir ein starkes Netzwerk, das uns an interessante Orte gebracht und uns ein neues Publikum beschert hat. Aber für unser Debütalbum haben wir uns entschieden, einen Schritt zurückzugehen und uns mehr auf unsere eigentliche Arbeit zu konzentrieren. Das verlangsamt uns zwar ein wenig, aber das Wachstum wird wiederkommen und sogar bedeutungsvoller sein.



It's all about
The balance
between:



Network

focus on
our work

Wahag: Ein starkes Netzwerk zu haben, ist ein großer Vorteil. Aber manchmal kann es auch knifflig sein, die unterschiedlichen Erwartungen dieses Netzwerks zu managen. Vor allem, wenn man sich aufgrund von unkontrollierbaren Umständen verändern muss.



Wahag,
← our participant

Yes it's hard to manage expectations
but I do it by honesty and
transparency...



Du musst Grenzen schaffen, sodass Dein Netzwerk zu Deinem Schaffen beitragen kann, seine Erwartungen Deine Praxis aber nicht daran hindern, sich weiterzuentwickeln.



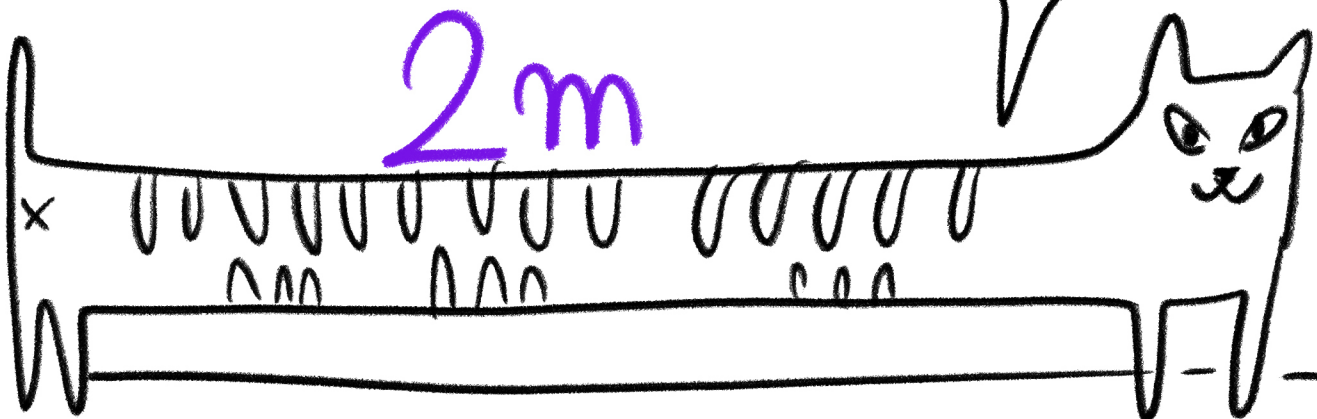
Wie beeinflussen Netzwerke die Qualität Deines Projekts?



Bei unserem Projekt "2 METER KUNST" wollten wir es anderen Städten so einfach wie möglich machen, es zu replizieren. In diesem Fall hat unser Netzwerk also definitiv unser Projekt beeinflusst, indem es uns geholfen hat, es so zugänglich wie möglich zu machen.



Hinweis: Bei diesem Projekt wurden Ladenbesitzer*innen und bildende Künstler*innen zusammengebracht, um zwei Meter eines Schaufensters in einen Ausstellungsraum zu verwandeln.

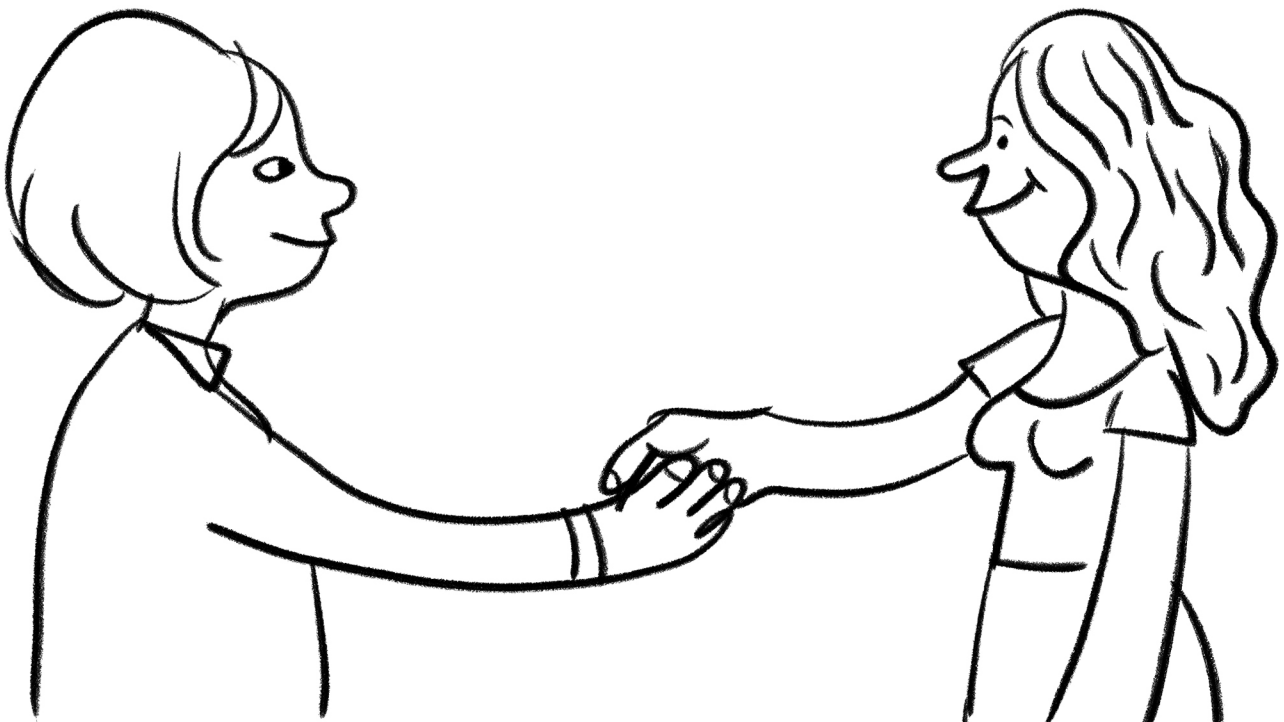


Qualität ist wichtig für mich. Mein Projekt ist erfolgreich, wenn mein Publikum das Gefühl hat, unterhalten zu werden.

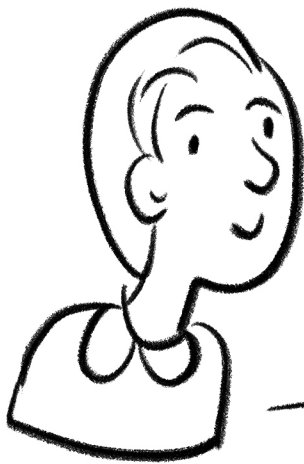


Daniela,
one of our
Participants! ♡

Mein Ansatz beim Netzwerken ist also, mit einer Person anzufangen und dann von dort aus zu wachsen.



Was musst Du in Deinem Projekt kontrollieren? Wir waren uns einig, dass es die Kommunikation ist. Wie denkst Du darüber?



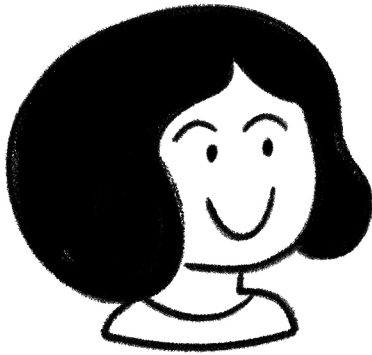
Kommunikation hilft uns, das Budget unter Kontrolle zu haben!

→ *fränke*

Kommunikation hilft uns, Vertrauen aufzubauen!



Kommunikation hilft uns, Dinge schneller zu erledigen!



Vielen Dank an diejenigen, die ihre
Erfahrungen und Projekte mit uns
teilen:

Links

<https://anchor.fm/meffis>

www.instagram.com/meffi.s

<https://www.hafven.de/>

<https://rhizom115.de/>

https://www.instagram.com/light_nolight/

www.klang-kanal.de

<https://welziner-kultur-sommer.de/>

www.zinnschmelze.de

www.figurlemur.de

<https://kulturbühne-neustadt.de/>

<https://platzprojekt.de/>

<https://www.luise-kultur.de>

See you
next time

